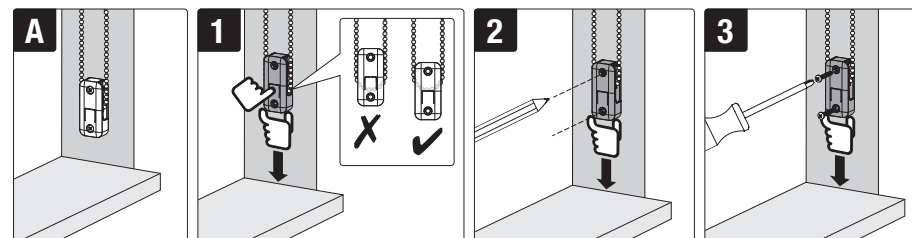


UPDATED TENSION DEVICE Installation Instructions

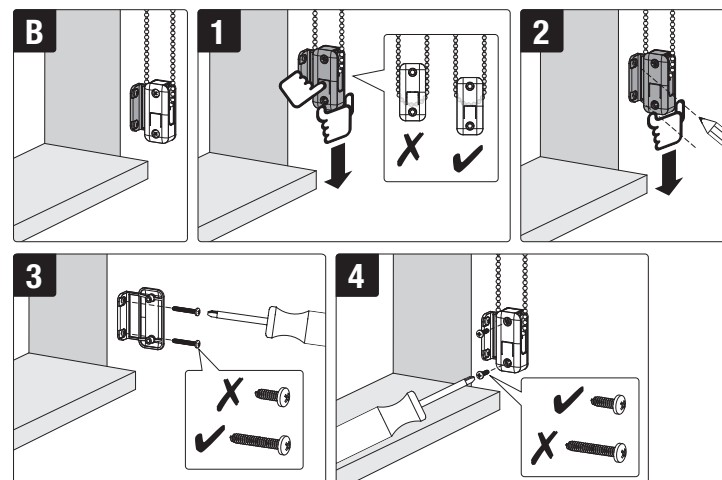
Attach the Tension Device

The Tension Device must be attached per these instructions for your shade to function properly. Carefully unwrap the control cord/chain and tension device. Cut and remove the zip-tie.



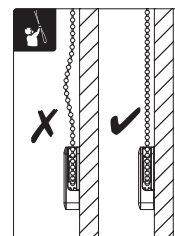
Attaching the Tension Device Inside the Window Frame:

While holding the tension device in one hand, push the button on the face of the device to release the internal safety mechanism – pull the beaded chain downward and mark the location of the screw holes. Pre-drill the screw holes using a 5/32" drill bit and then screw the device in place using two of the 1/4" screws provided.



Attaching the Tension Device Using the Wall Bracket:

Attach the device to the wall bracket as illustrated using the shorter screws provided. Now push the button on the face of the device as described above, pull down and pencil mark the screw locations on the wall. Temporarily remove the tension device from the wall bracket, pre-drill the screw holes using a 5/32" drill bit. Attach the bracket using the longer set of screws provided. Pull the device downward and reattach it to the wall bracket.



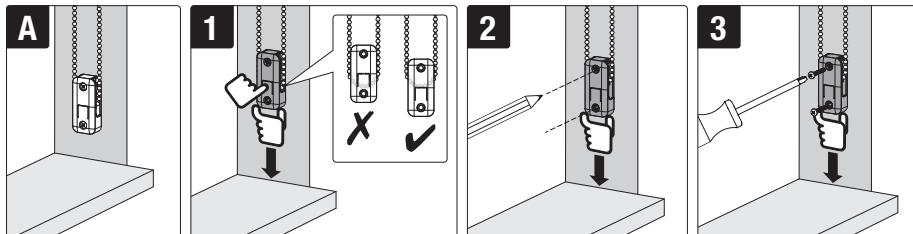
The Cord must be under tension to function as intended.

DISPOSITIVO DE TENSION ACTUALIZADO

Instrucciones de instalación

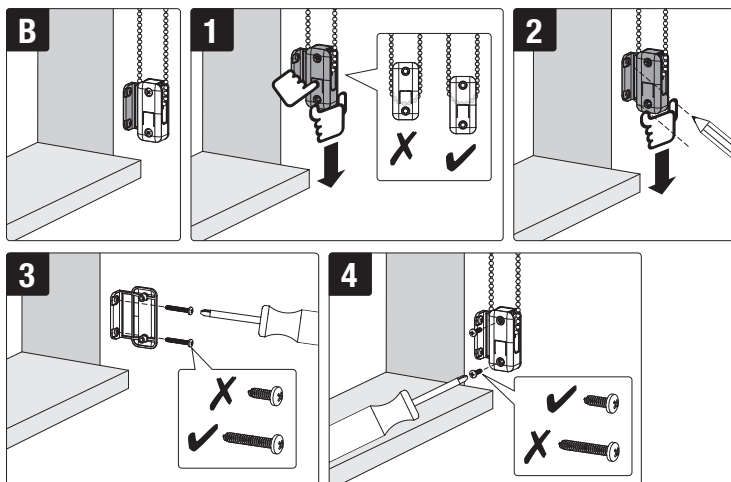
Conecte el dispositivo de tensión

El dispositivo de tensión debe estar conectado según estas instrucciones para que su persiana funcione correctamente. Desenrolle con cuidado el cable/cadena de control y el dispositivo tensor. Corte y retire la brida.



Colocación del dispositivo tensor dentro del marco de la ventana:

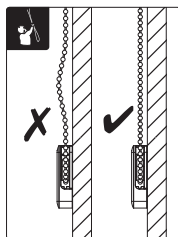
Mientras sostiene el dispositivo tensor con una mano, presione el botón en la parte frontal del dispositivo para liberar el mecanismo de seguridad interno; tire de la cadena hacia abajo y marque la ubicación de los orificios para los tornillos con un lápiz. Perfore los orificios para los tornillos con una broca de 5/32" y luego atornille el dispositivo en su lugar con dos de los tornillos de 1/4" suministrados.



Colocación del dispositivo tensor mediante el soporte de pared:

Fije el dispositivo al soporte de pared como se ilustra usando los tornillos más cortos incluidos. Ahora presione el botón en la parte frontal del dispositivo como se describe arriba, tire hacia abajo y marque con lápiz las ubicaciones de los tornillos en la pared. Retire temporalmente el dispositivo tensor del soporte de pared y perfore previamente los orificios para los tornillos con una broca de 5/32". Fije el soporte utilizando el juego de tornillos más largo proporcionado. Tire del dispositivo hacia abajo y vuelva a colocarlo en el soporte de pared.

El cable debe estar bajo tensión para funcionar según lo previsto.

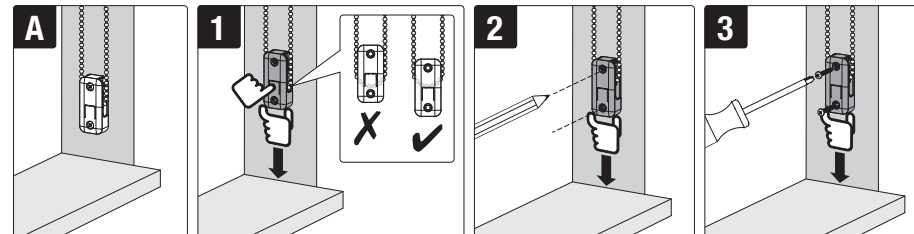


DISPOSITIF DE TENSION MIS À JOUR

Instrucciones d'installation

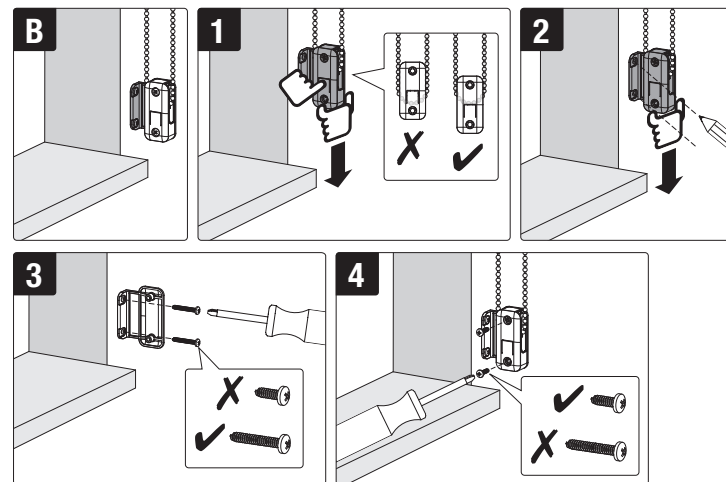
Connecter le dispositif de tension

Le dispositif de tension doit être connecté conformément à ces instructions pour que votre store fonctionne correctement. Déroulez soigneusement le câble/la chaîne de commande et le dispositif de tension. Coupez et retirez l'attache zippée.



Placer le dispositif de tension à l'intérieur du cadre de la fenêtre :

Tout en tenant le dispositif tendeur d'une main, appuyez sur le bouton situé à l'avant du dispositif pour déverrouiller le mécanisme de sécurité interne ; Tirez la chaîne vers le bas et marquez l'emplacement des trous de vis. Percez les trous de vis avec un foret de 5/32», puis vissez l'appareil en place avec deux des vis de 1/4» fournies.



Mise en place du dispositif tendeur à l'aide du support mural :

Fixez l'appareil au support mural comme illustré à l'aide des vis les plus courtes fournies. Appuyez maintenant sur le bouton situé à l'avant de l'appareil comme décrit ci-dessus, tirez vers le bas et marquez les emplacements des vis sur le mur avec un crayon. Retirez temporairement le dispositif de tension du support mural et pré-percez les trous de vis avec un foret de 5/32». Fixez le support à l'aide du jeu de vis le plus long fourni. Tirez l'appareil vers le bas et remplacez-le sur le support mural.

Le câble doit être sous tension pour fonctionner comme prévu.

